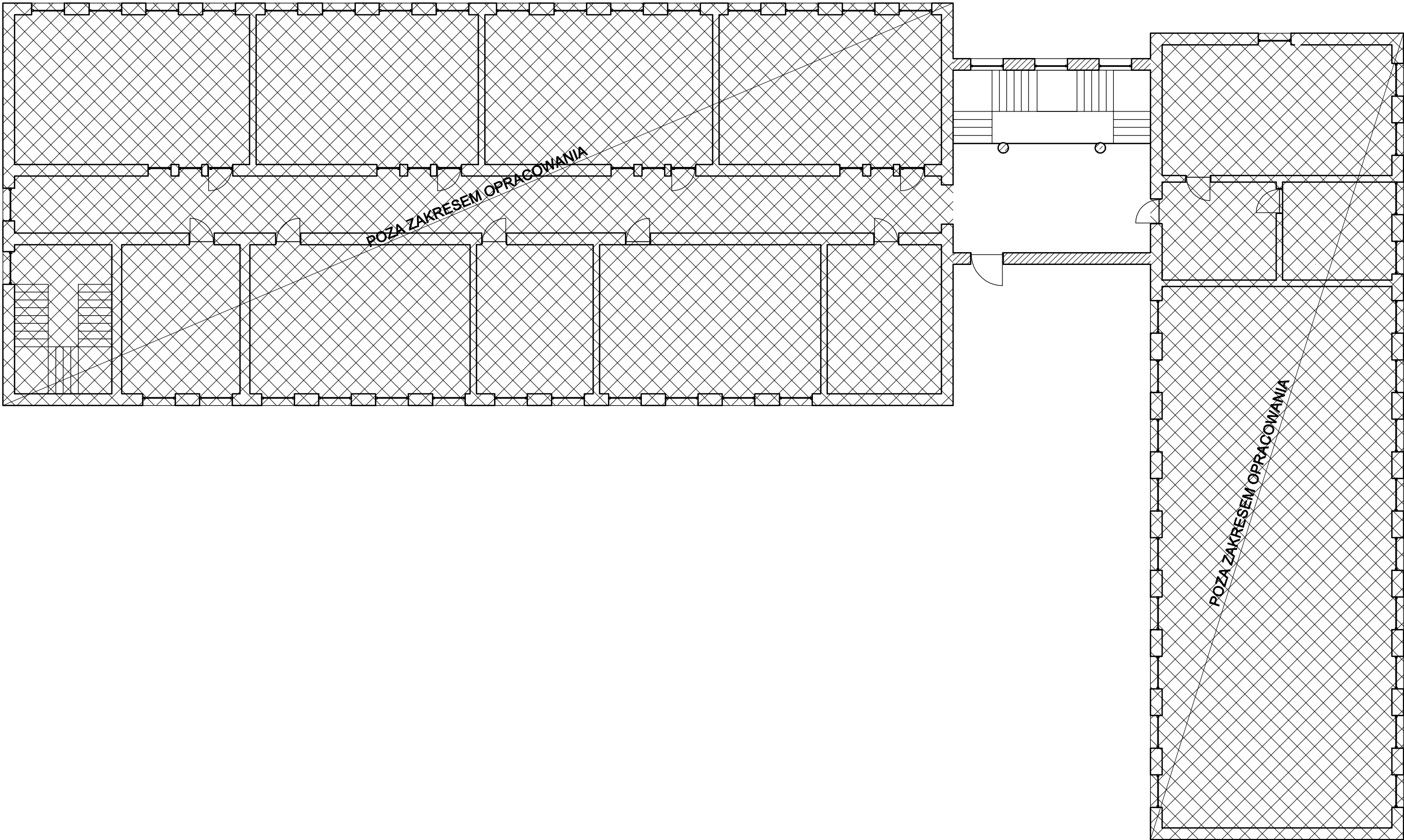


UWAGI:

1. Wymiary podano w centymetrach, poziomy w metrach.
2. Wymiary w świetle ścian z uwzględnieniem okładzin.
3. Wymiary drzwi w świetle skrzydła.
4. Wymiary okien w świetle otworu.
5. Wszelkie zmiany należy uprzednio konsultować i uzyskać aprobatę projektanta.

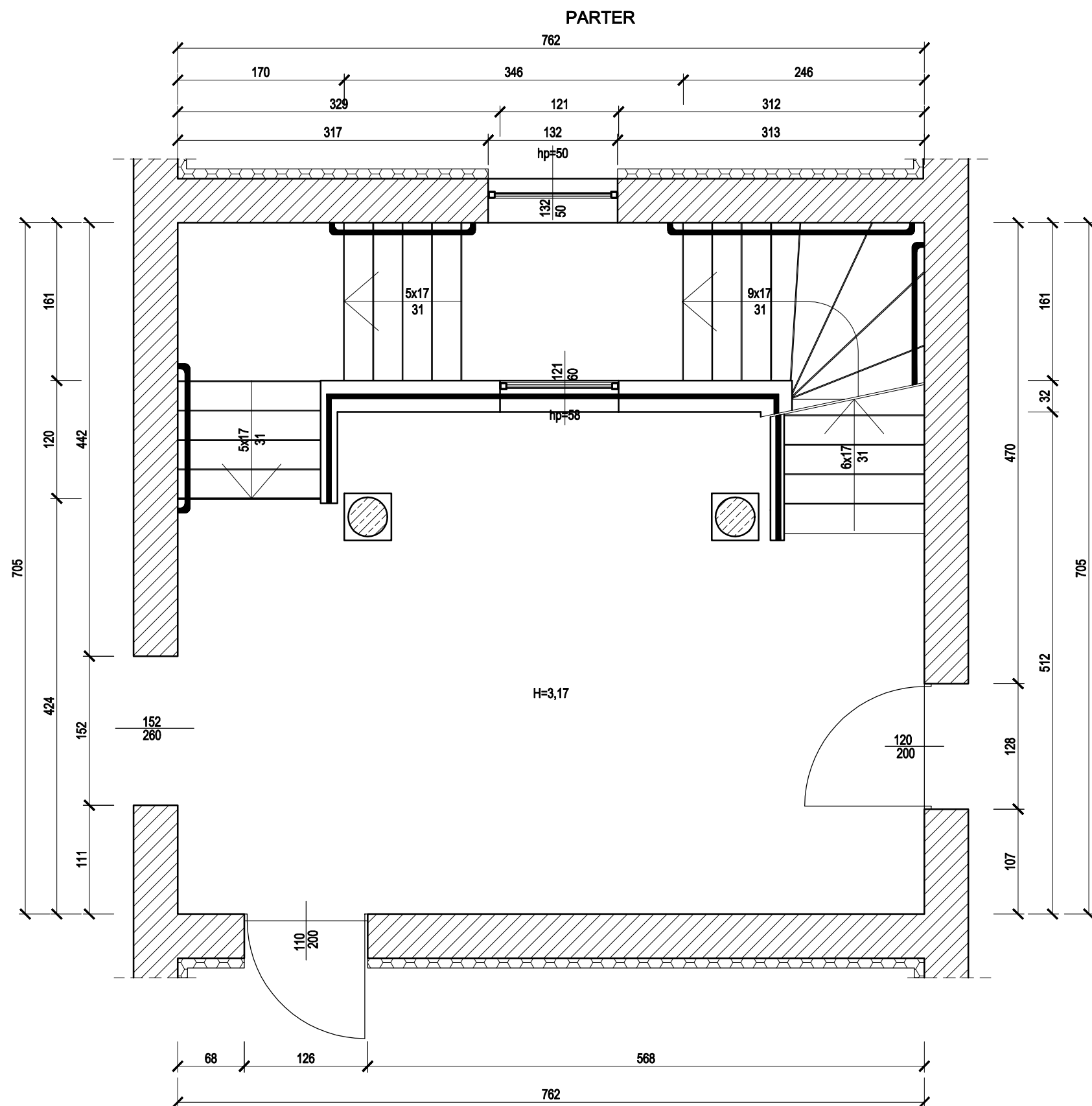
 BUILDINGS FOR SILESIA PROPERTY & TRAVEL		www: E-mail: Tel:		www.b-f-s.pl bfspt.biuro@gmail.com +48 500 025 924	
NAZWA: REMONT WYBRANYCH POMIESZCZEŃ W ZSP1					
TREŚĆ RYSUNKU: INWENTARYZACJA KLATKI SCHODOWEJ PIWNICY				SKALA 1:25	
PROJEKTOWAŁ: mgr inż. Tomasz ŚWIACZNY		UPRAWNIENIA SLK/1720/PBKb/24		PODPIS	
BRANŻA KB	FAZA PROJEKTU PB	REWIZJA	DATA 02.2025	NR RYS. 11	STRONA

PARTER



- UWAGI:**
1. Wymiary podano w centymetrach, poziomy w metrach.
 2. Wymiary w świetle ścian z uwzględnieniem okładzin.
 3. Wymiary drzwi w świetle skrzydła.
 4. Wymiary okien w świetle otworu.
 5. Wszelkie zmiany należy uprzednio konsultować i uzyskać aprobatę projektanta.

 BUILDINGS FOR SILESIA PROPERTY & TRAVEL		www: www.b-f-s.pl E-mail: bfspt.biuro@gmail.com Tel: +48 500 025 924			
NAZWA: REMONT WYBRANYCH POMIESZCZEŃ W ZSP1					
TREŚĆ RYSUNKU: ZAKRES OPRACOWANIA PARTERU			SKALA 1:150		
PROJEKTOWAŁ: mgr inż. Tomasz ŚWIACZNY		UPRAWNIENIA SLK/1720/PBKb/24	PODPIS		
BRANŻA KB	FAZA PROJEKTU PB	REWIZJA	DATA 02.2025	NR RYS. 12	STRONA

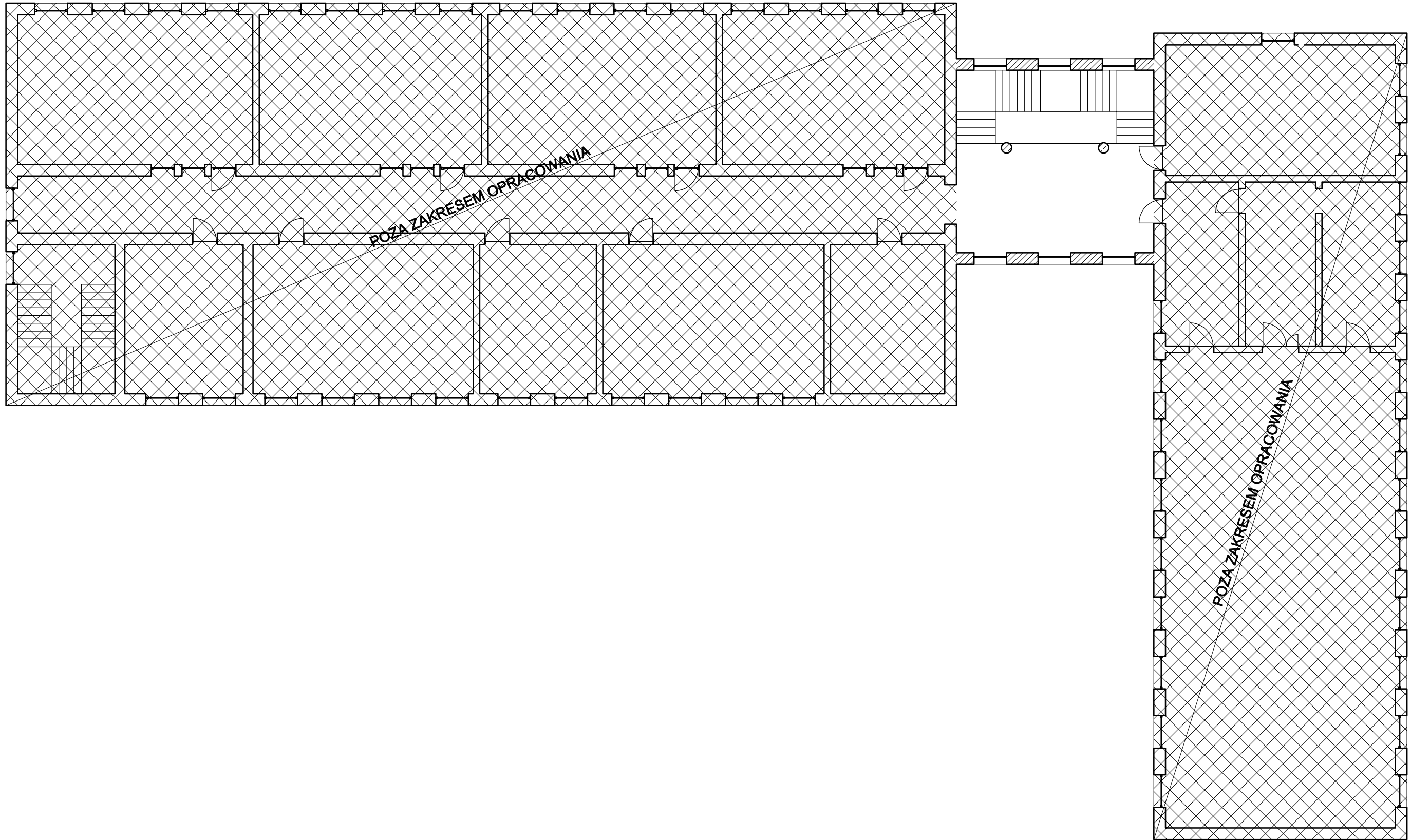


UWAGI:

1. Wymiary podano w centymetrach, poziomy w metrach.
2. Wymiary w świetle ścian z uwzględnieniem okładzin.
3. Wymiary drzwi w świetle skrzydła.
4. Wymiary okien w świetle otworu.
5. Wszelkie zmiany należy uprzednio konsultować i uzyskać aprobatę projektanta.

 BUILDINGS FOR SILESIA PROPERTY & TRAVEL		www: E-mail: Tel:	www.b-f-s.pl bfspt.biuro@gmail.com +48 500 025 924						
NAZWA: REMONT WYBRANYCH POMIESZCZEŃ W ZSP1									
TREŚĆ RYSUNKU: KLATKA SCHODOWA PARTERU						SKALA 1:50			
PROJEKTOWAŁ: mgr inż. Tomasz ŚWIACZNY				UPRAWNIENIA SLK/1720/PBKb/24		PODPIS			
BRANŻA KB		FAZA PROJEKTU PB		REWIZJA		DATA 02.2025		NR RYS. 12-1	STRONA

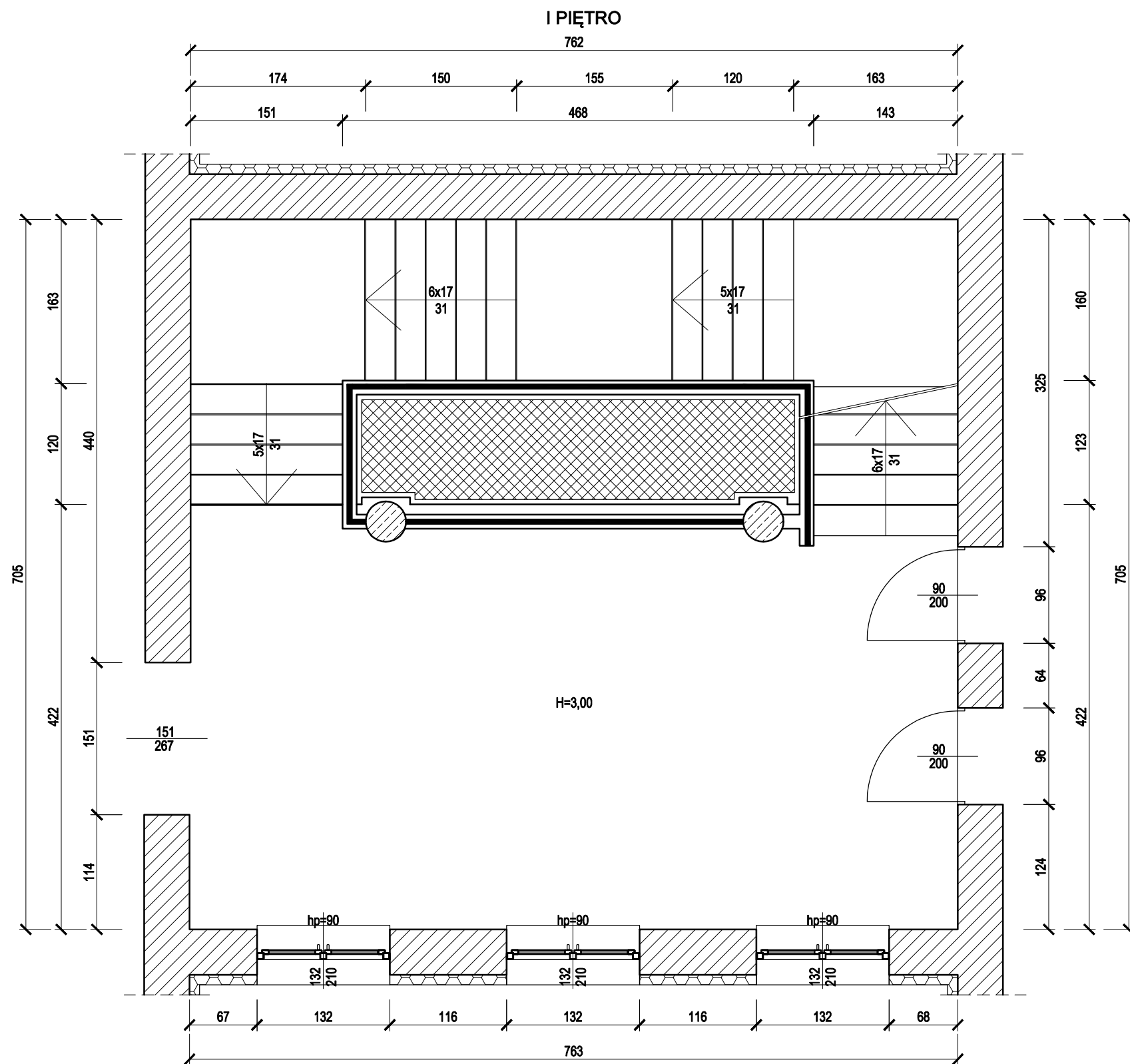
I PIĘTRO



UWAGI:

1. Wymiary podano w centymetrach, poziomy w metrach.
2. Wymiary w świetle ścian z uwzględnieniem okładzin.
3. Wymiary drzwi w świetle skrzydła.
4. Wymiary okien w świetle otworu.
5. Wszelkie zmiany należy uprzednio konsultować i uzyskać aprobatę projektanta.

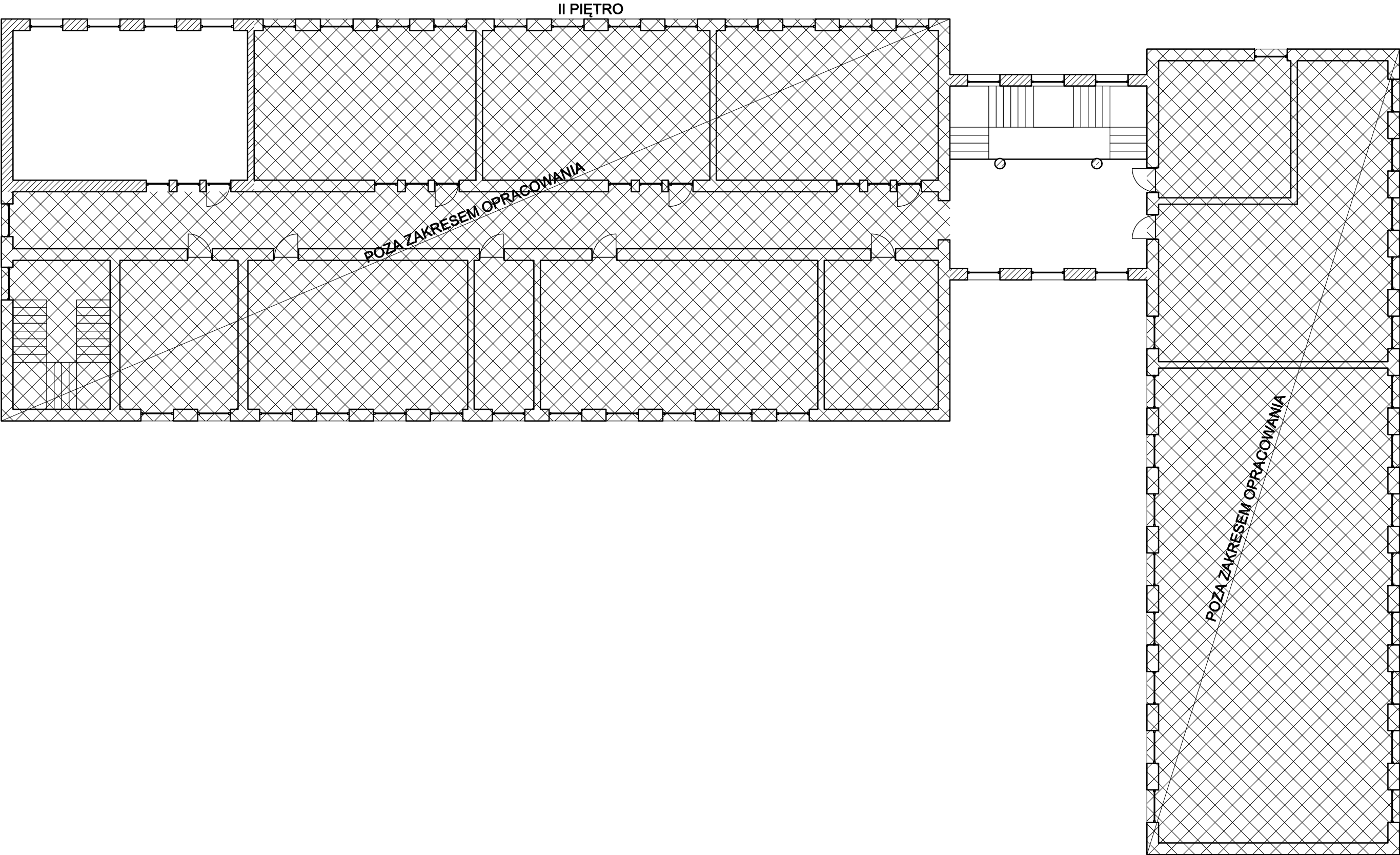
 BFS BUILDINGS FOR SILESIA PROPERTY & TRAVEL		www: E-mail: Tel:		www.b-f-s.pl bfspt.biuro@gmail.com +48 500 025 924	
NAZWA: REMONT WYBRANYCH POMIESZCZEŃ W ZSP1					
TREŚĆ RYSUNKU: ZAKRES OPRACOWANIA PIĘTRA				SKALA 1:150	
PROJEKTOWAŁ: mgr inż. Tomasz ŚWIA CZNY		UPRAWNIENIA SLK/1720/PBKb/24		PODPIS	
BRANŻA KB	FAZA PROJEKTU PB	REWIZJA	DATA 02.2025	NR RYS. 13	STRONA



UWAGI:

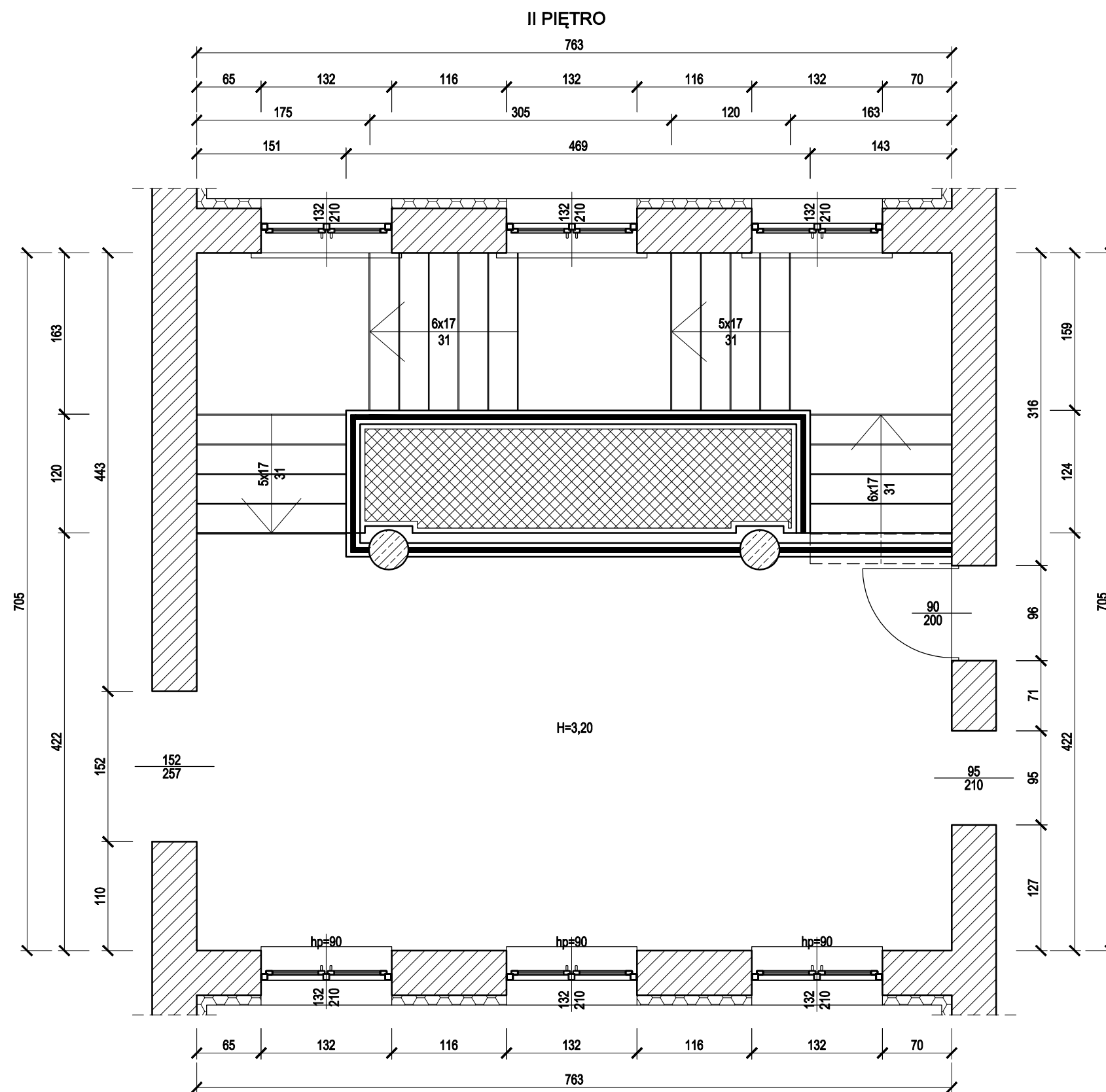
1. Wymiary podano w centymetrach, poziomy w metrach.
2. Wymiary w świetle ścian z uwzględnieniem okładzin.
3. Wymiary drzwi w świetle skrzydła.
4. Wymiary okien w świetle otworu.
5. Wszelkie zmiany należy uprzednio konsultować i uzyskać aprobatę projektanta.

 BUILDINGS FOR SILESIA PROPERTY & TRAVEL		www: E-mail: Tel:	www.b-f-s.pl bfspt.biuro@gmail.com +48 500 025 924		
NAZWA: REMONT WYBRANYCH POMIESZCZEŃ W ZSP1					
TREŚĆ RYSUNKU: KLATKA SCHODOWA PIĘTRA			SKALA 1:50		
PROJEKTOWAŁ: mgr inż. Tomasz ŚWIACZNY		UPRAWNIENIA SLK/1720/PBKb/24	PODPIS		
BRANŻA KB	FAZA PROJEKTU PB	REWIZJA	DATA 02.2025	NR RYS. 13-1	STRON



- UWAGI:**
1. Wymiary podano w centymetrach, poziomy w metrach.
 2. Wymiary w świetle ścian z uwzględnieniem okładzin.
 3. Wymiary drzwi w świetle skrzydła.
 4. Wymiary okien w świetle otworu.
 5. Wszelkie zmiany należy uprzednio konsultować i uzyskać aprobatę projektanta.

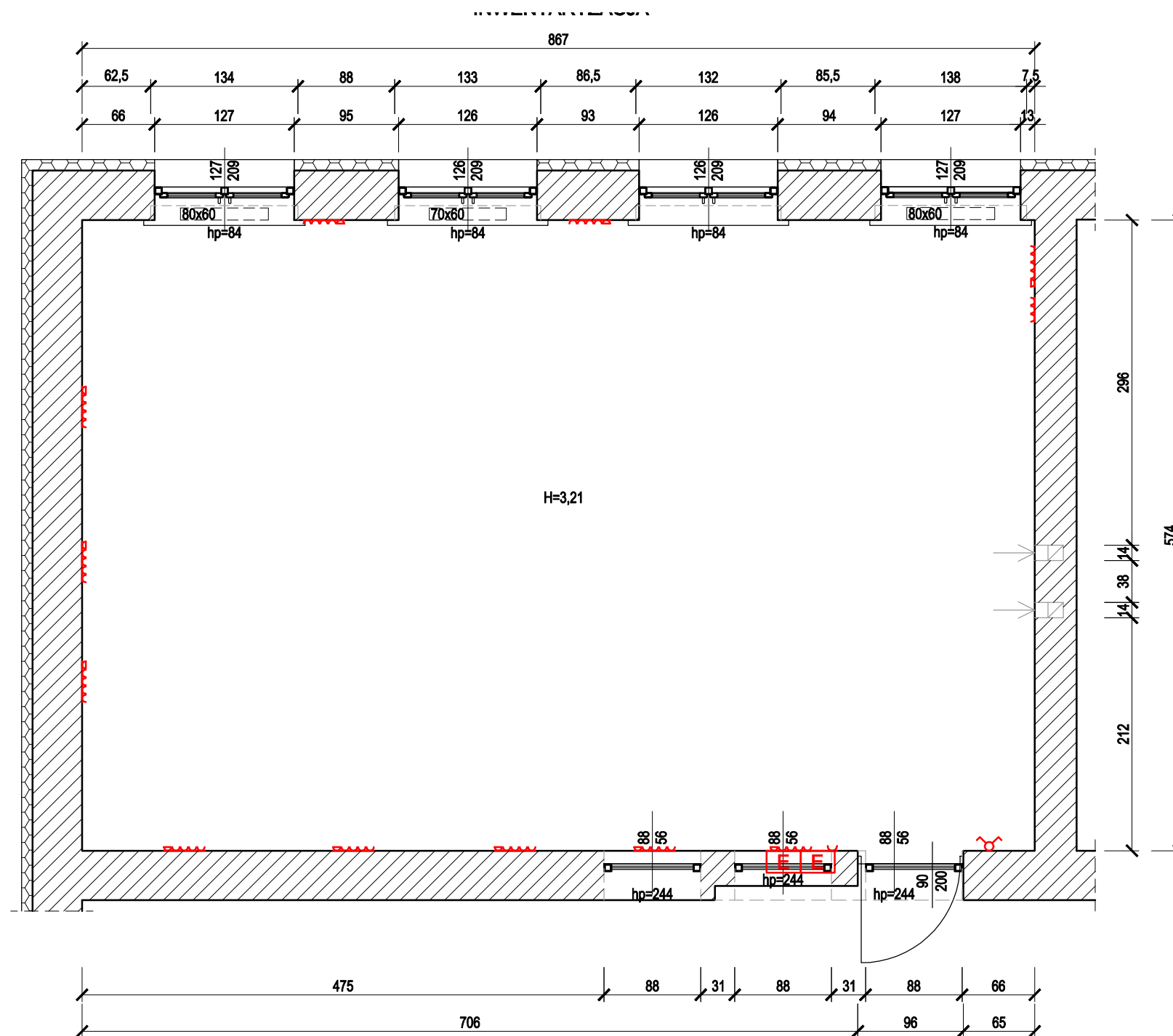
 BUILDINGS FOR SILESIA PROPERTY & TRAVEL		www: www.b-f-s.pl E-mail: bfspt.biuro@gmail.com Tel: +48 500 025 924	
NAZWA: REMONT WYBRANYCH POMIESZCZEŃ W ZSP1			
TREŚĆ RYSUNKU: ZAKRES OPRACOWANIA II PIĘTRA			SKALA 1:150
PROJEKTOWAŁ: mgr inż. Tomasz ŚWIACZNY		UPRAWNIENIA SLK/1720/PBKb/24	PODPIS
BRANŻA KB	FAZA PROJEKTU PB	REWIZJA	DATA 02.2025
			NR RYS. 14
			STRONA



UWAGI:

1. Wymiary podano w centymetrach, poziomy w metrach.
2. Wymiary w świetle ścian z uwzględnieniem okładzin.
3. Wymiary drzwi w świetle skrzydła.
4. Wymiary okien w świetle otworu.
5. Wszelkie zmiany należy uprzednio konsultować i uzyskać aprobatę projektanta.

BFS BUILDINGS FOR SILESIA PROPERTY & TRAVEL		www: E-mail: Tel:	www.b-f-s.pl bfspt.biuro@gmail.com +48 500 025 924
NAZWA: REMONT WYBRANYCH POMIESZCZEŃ W ZSP1			
TREŚĆ RYSUNKU: KLATKA SCHODOWA II PIĘTRA			SKALA 1:50
PROJEKTOWAŁ: mgr inż. Tomasz ŚWIACZNY		UPRAWNIENIA SLK/1720/PBKb/24	PODPIS
BRANŻA KB	FAZA PROJEKTU PB	REWIZJA	DATA 02.2025
NR RYS. 14-1		STRONA	



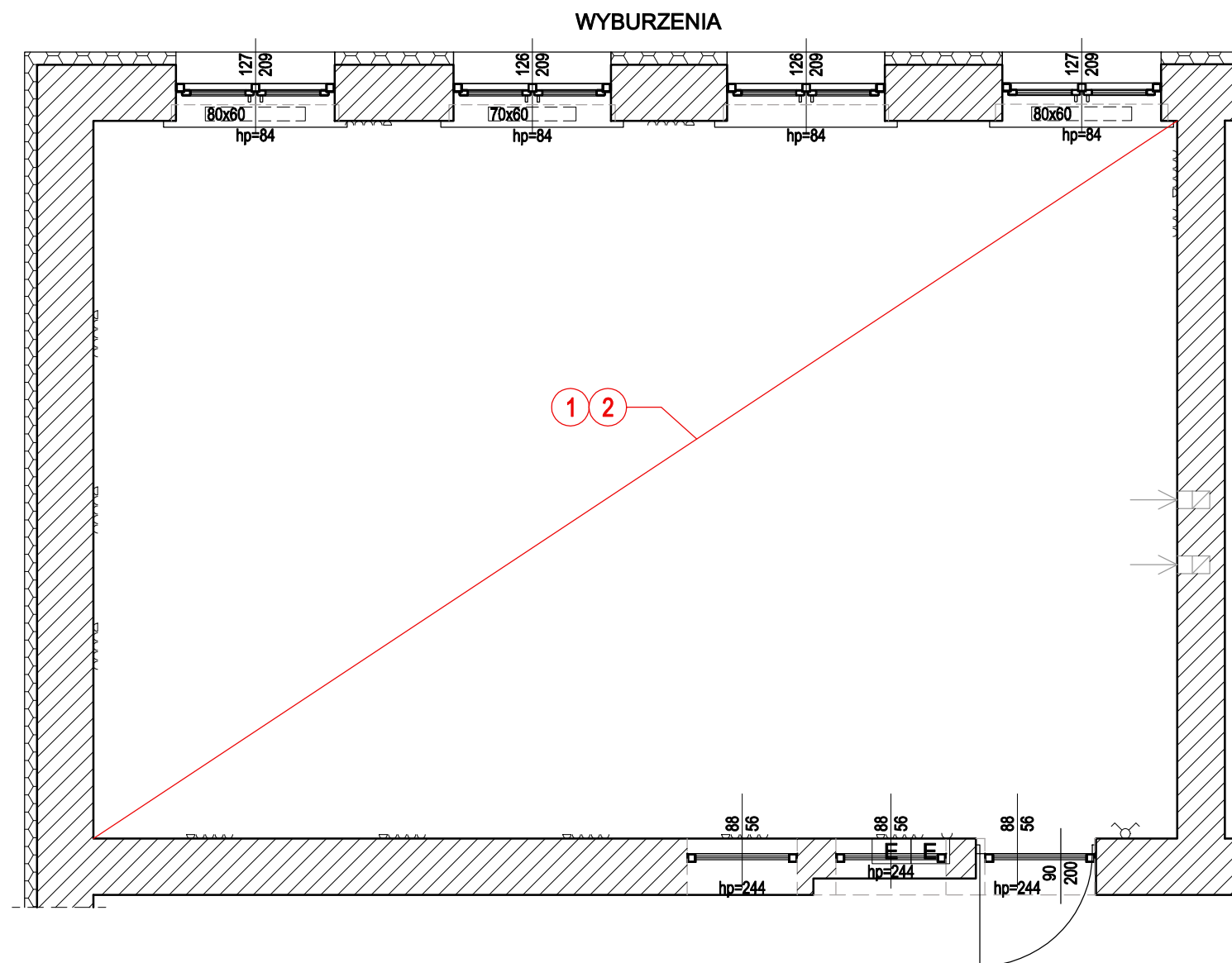
LEGENDA

- E** Skrzynka elektryczna 21x31cm
- Gniazdo poczwórne z gniazdem RJ45
- Gniazdo pojedyncze
- Gniazdo potrójne
- Wyłącznik podwójny
- Przewód wentylacyjny
- Grzejnik

UWAGI:

- Wymiary podano w centymetrach, poziomy w metrach.
- Wymiary w świetle ścian z uwzględnieniem okładzin.
- Wymiary drzwi w świetle skrzydła.
- Wymiary okien w świetle otworu.
- Wszelkie zmiany należy uprzednio konsultować i uzyskać aprobatę projektanta.

 BUILDINGS FOR SILESIA PROPERTY & TRAVEL		www: E-mail: Tel:	www.b-f-s.pl bfspt.biuro@gmail.com +48 500 025 924
NAZWA: REMONT WYBRANYCH POMIESZCZEŃ W ZSP1			
TREŚĆ RYSUNKU: SALA LEKCYJNA NA II PIĘTRZE- INWENTARYZACJA			SKALA 1:50
PROJEKTOWAŁ: mgr inż. Tomasz ŚWIACZNY		UPRAWNIENIA SLK/1720/PBKb/24	PODPIS
BRANŻA KB	FAZA PROJEKTU PB	REWIZJA	DATA 02.2025
NR RYS. 14-2		STRONA	

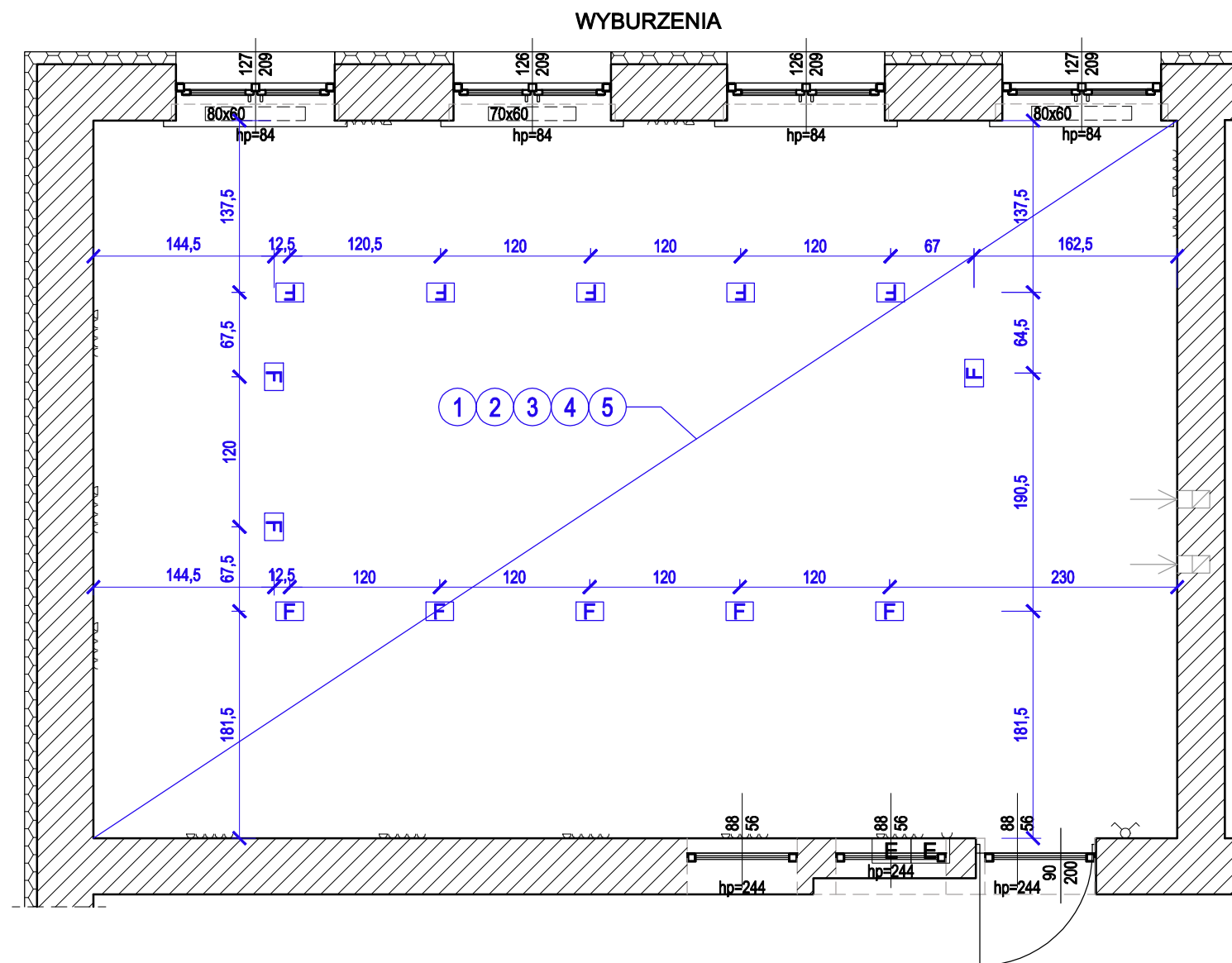


- 1 USUNIĘCIE WYPOSAŻENIA Z SALI NA CZAS REMONTU
- 2 ROZEBRANIE ISNIEJĄCYCH WARSTW WYKOŃCZENIOWYCH POSADZKI

UWAGI:

1. Wymiary podano w centymetrach, poziomy w metrach.
2. Wymiary w świetle ścian z uwzględnieniem okładzin.
3. Wymiary drzwi w świetle skrzydła.
4. Wymiary okien w świetle otworu.
5. Kolorem czerwonym oznaczono wyburzenia/ rozbiórki.
6. Rozbiórki wykonywać ręcznie.
7. Przed przystąpieniem do robót zaznajomić się z technologią przedstawioną w części opisowej.
8. Przed przystąpieniem do prac wynieść z sali elementy wyposażenia, jeśli nie ma możliwość wyniesienia to zabezpieczyć na czas prowadzenia prac.
9. Projektuje się demontaż istniejących warstw posadzki. Otrzymane elementy i odpady należy zutylizować.
10. Rozpatrywać łącznie z pozostałymi rysunkami i opisem.
11. Geometrię oraz lokalizację poszczególnych elementów konstrukcyjnych zweryfikować na budowie.
12. Wszelkie zmiany należy uprzednio konsultować i uzyskać aprobatę projektanta.

 BUILDINGS FOR SILESIA PROPERTY & TRAVEL		www: E-mail: Tel:		www.b-f-s.pl bfspt.biuro@gmail.com +48 500 025 924	
NAZWA: REMONT WYBRANYCH POMIESZCZEŃ W ZSP1					
TREŚĆ RYSUNKU: SALA LEKCYJNA NA II PIĘTRZE- WYBURZENIA				SKALA 1:50	
PROJEKTOWAŁ: mgr inż. Tomasz ŚWIACZNY		UPRAWNIENIA SLK/1720/PBKb/24		PODPIS	
BRANŻA KB	FAZA PROJEKTU PB	REWIZJA	DATA 02.2025	NR RYS. A1	STRONA



- 1 PRZEBUDOWA INSTALACJI ELEKTRYCZNEJ
- 2 ODTWORZENIE WARSTW POSADZKI
- 3 MAŁOWANIE ŚCIAN I SUFITU
- 4 UŁOŻENIE WYKŁADZINY PCV WRAZ Z WYKOŃCZENIAMI
- 5 WNIESIENIE WYPOSAŻENIA SALI

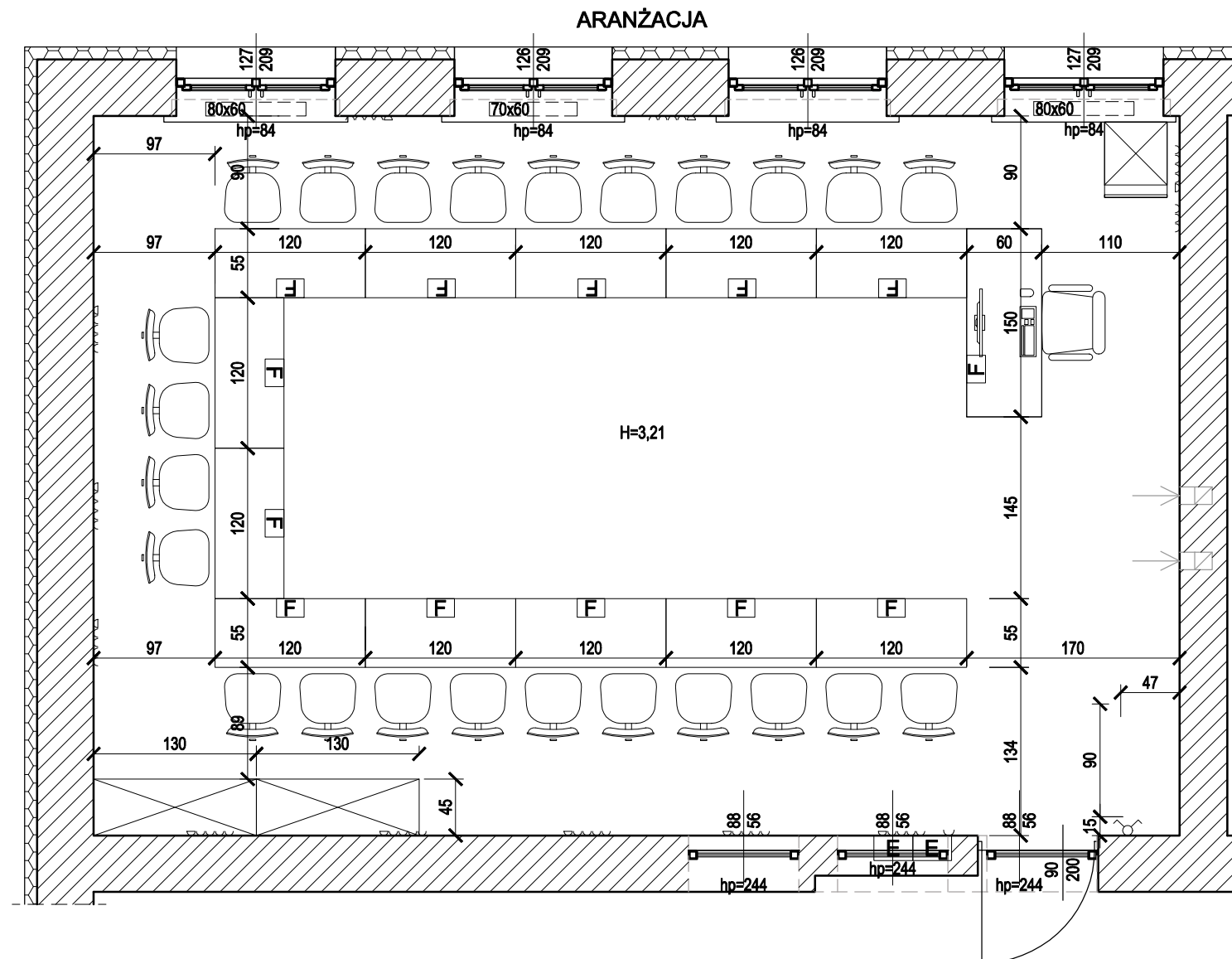
LEGENDA

F Puszka podłogowa "Floorbox"

UWAGI:

1. Wymiary podano w centymetrach, poziomy w metrach.
2. Wymiary w świetle ścian z uwzględnieniem okładzin.
3. Wymiary drzwi w świetle skrzydła.
4. Wymiary okien w świetle otworu.
5. Kolorem niebieskim oznaczono nowo projektowane prace/elementy.
6. Przed przystąpieniem do robót należy zaznajomić się z technologią robót przedstawioną w części opisowej projektu.
7. Projektuje się wykonanie nowej instalacji elektrycznej, wykonać zgodnie z projektem branżowym.
8. Projektuje się odtworzenie warstw posadzki.
9. Projektuje się warstwę wykończeniową posadzki z wykładziny PCV, zgodnie z opisem.
10. Projektuje się ponowny montaż istniejącego oraz nowego wyposażenia sali, wykonać zgodnie z projektem aranżacji.
11. Rozpatrywać łącznie z pozostałymi rysunkami i opisem.
12. Geometrię oraz lokalizację poszczególnych elementów konstrukcyjnych zweryfikować na budowie.
13. Wszelkie zmiany należy uprzednio konsultować i uzyskać aprobatę projektanta.

BFS BUILDINGS FOR SILESIA PROPERTY & TRAVEL		www: E-mail: Tel:	www.b-f-s.pl bfspt.biuro@gmail.com +48 500 025 924
NAZWA: REMONT WYBRANYCH POMIESZCZEŃ W ZSP1			
TREŚĆ RYSUNKU: SALA LEKCYJNA NA II PIĘTRZE- PROJEKTOWANE PRACE			SKALA 1:50
PROJEKTOWAŁ: mgr inż. Tomasz ŚWIACZNY		UPRAWNIENIA SLK/1720/PBKb/24	PODPIS
BRANŻA KB	FAZA PROJEKTU PB	REWIZJA	DATA 02.2025
NR RYS. 14-3		STRONA	



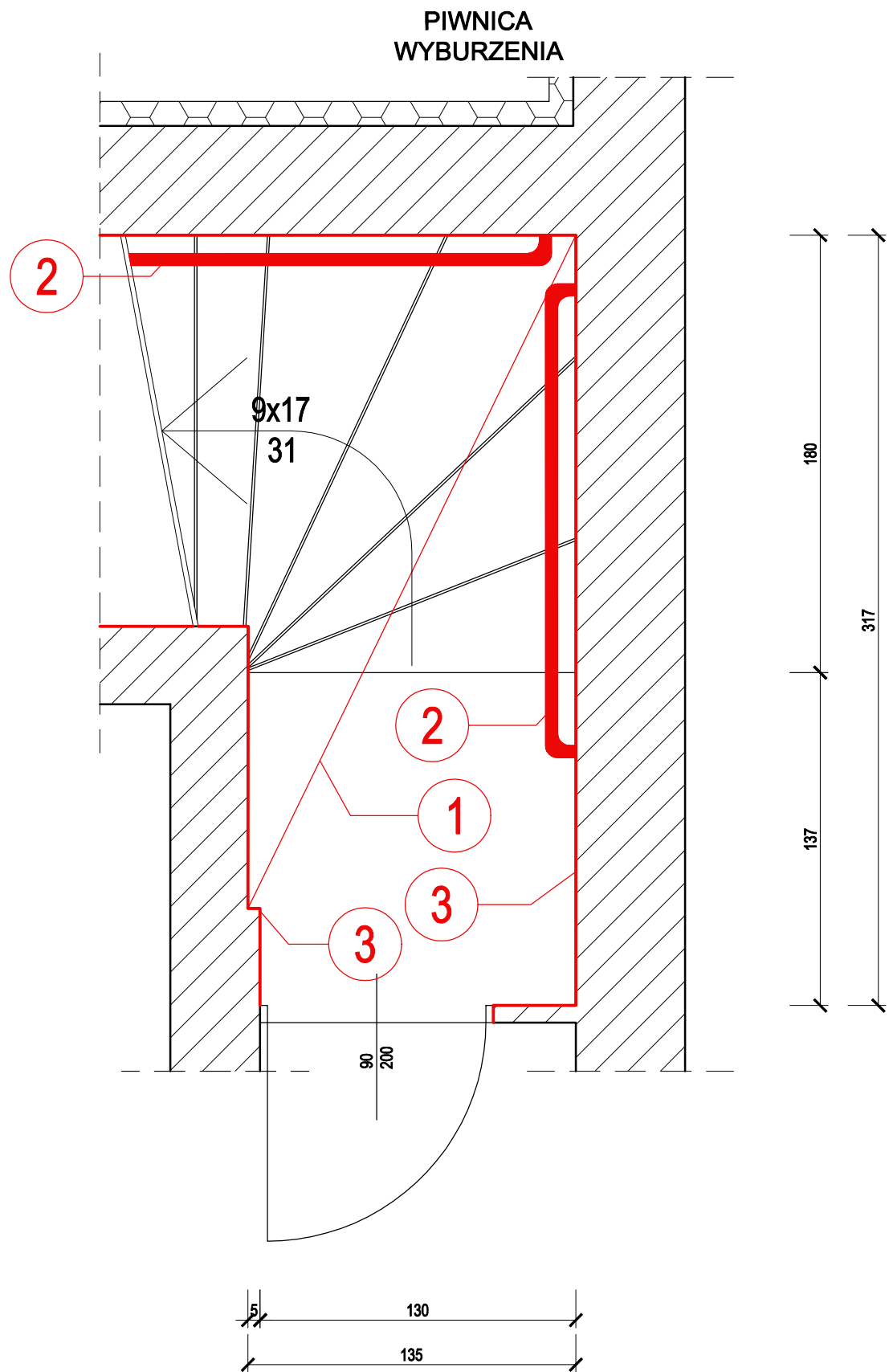
LEGENDA

- E** Skrzynka elektryczna 21x31cm
- Gniazdo poczwórne z gniazdem RJ45
- F** Puszka podłogowa
- Wyłącznik podwójny
- Przewód wentylacyjny
- Grzejnik
- Szafa na laptopy
- Szafa
- Stolik ucznia 2-osobowy
- Biurko nauczyciela

UWAGI:

- Wymiary podano w centymetrach, poziomy w metrach.
- Wymiary w świetle ścian z uwzględnieniem okładzin.
- Wymiary drzwi w świetle skrzydła.
- Wymiary okien w świetle otworu.
- Projektuje się 24 wyposażonych stanowisk dla uczniów oraz jedno stanowisko dla nauczyciela, układ zgodnie z projektem aranżacji.
- Przed przystąpieniem do robót należy zaznajomić się z technologią robót przedstawioną w części opisowej projektu.
- Projektuje się wykonanie nowej instalacji elektrycznej, wykonać zgodnie z projektem branżowym.
- Projektuje się warstwę wykończeniową posadzki z wykładziny PCV, zgodnie z opisem.
- Projektuje się ponowny montaż istniejącego oraz nowego wyposażenia sali, wykonać zgodnie z projektem aranżacji.
- Rozpatrywać łącznie z pozostałymi rysunkami i opisem.
- Geometrię oraz lokalizację poszczególnych elementów konstrukcyjnych zweryfikować na budowie.
- Wszelkie zmiany należy uprzednio konsultować i uzyskać aprobatę projektanta.

 BFS BUILDINGS FOR SILESIA PROPERTY & TRAVEL		www: www.b-f-s.pl E-mail: bfspt.biuro@gmail.com Tel: +48 500 025 924	
NAZWA: REMONT WYBRANYCH POMIESZCZEŃ W ZSP1			
TREŚĆ RYSUNKU: SALA LEKCYJNA NA II PIĘTRZE- ARANŻACJA			SKALA 1:50
PROJEKTOWAŁ: mgr inż. Tomasz ŚWIACZNY		UPRAWNIENIA SLK/1720/PBKb/24	PODPIS
BRANŻA KB	FAZA PROJEKTU PB	REWIZJA	DATA 02.2025
NR RYS. 14-3		STRONA	



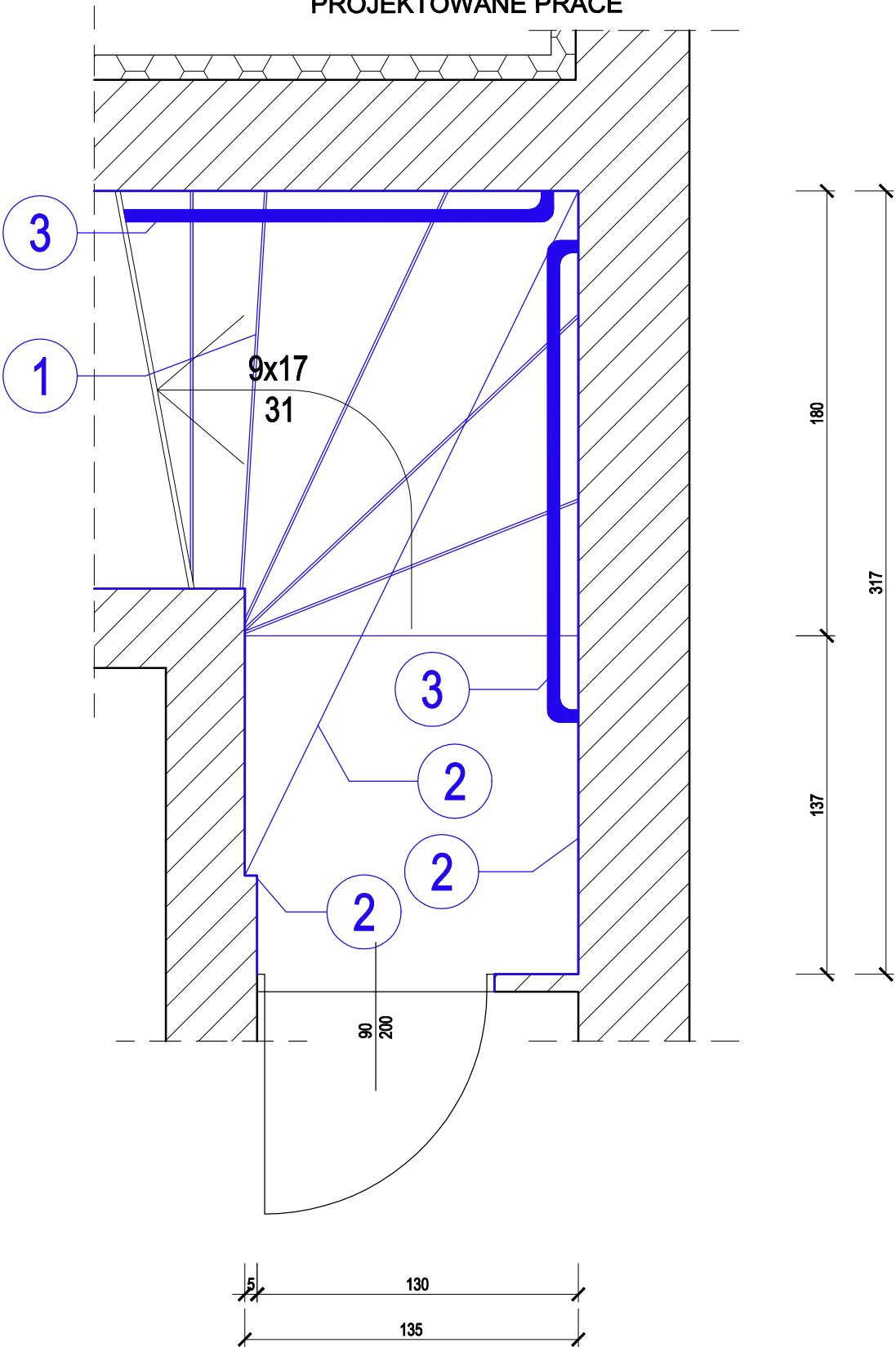
- 1 USUNIĘCIE WYPOSAŻENIA Z KLATKI SCHODOWEJ
- 2 DEMONTAŻ ISNIEJĄCYCH PORĘCZY I ZABEZPIECZEŃ PRZED UPADKIEM
- 3 SKUCIE LASTRYKO ZE ŚCIAN

- UWAGI:**
1. Wymiary podano w centymetrach, poziomy w metrach.
 2. Wymiary w świetle ścian z uwzględnieniem okładzin.
 3. Wymiary drzwi w świetle skrzydła.
 4. Wymiary okien w świetle otworu.
 5. Kolorem czerwonym oznaczono wyburzenia/ rozbiórki.
 6. Rozbiórki wykonywać ręcznie.
 7. Przed przystąpieniem do robót zaznajomić się z technologią przedstawioną w części opisowej.
 8. Przed przystąpieniem do prac usunąć z klatki schodowej elementy wyposażenia, jeśli nie ma możliwość wyniesienia to zabezpieczyć na czas prowadzenia prac.
 9. Projektuje się usunięcie istniejących poręczy i zabezpieczeń przed upadkiem. Otrzymane elementy należy zutylizować.
 10. Projektuje się skucie istniejącej warstwy wykończeniowej z ścian w postaci lastryko. Otrzymane odpady należy zutylizować.
 11. Rozpatrywać łącznie z pozostałymi rysunkami i opisem.
 12. Geometrię oraz lokalizację poszczególnych elementów konstrukcyjnych zweryfikować na budowie.
 13. Wszelkie zmiany należy uprzednio konsultować i uzyskać aprobatę projektanta.

 BUILDINGS FOR SILESIA PROPERTY & TRAVEL		www: E-mail: Tel:		www.b-f-s.pl bfspt.biuro@gmail.com +48 500 025 924	
NAZWA: REMONT WYBRANYCH POMIESZCZEŃ W ZSP1					
TREŚĆ RYSUNKU: KLATKA SCHODOWA- PIWNICA- WYBURZENIA				SKALA 1:25	
PROJEKTOWAŁ: mgr inż. Tomasz ŚWIACZNY		UPRAWNIENIA SLK/1720/PBKb/24		PODPIS	
BRANŻA KB	FAZA PROJEKTU PB	REWIZJA	DATA 02.2025	NR RYS. A2	STRONA



PIWNICA
PROJEKTOWANE PRACE

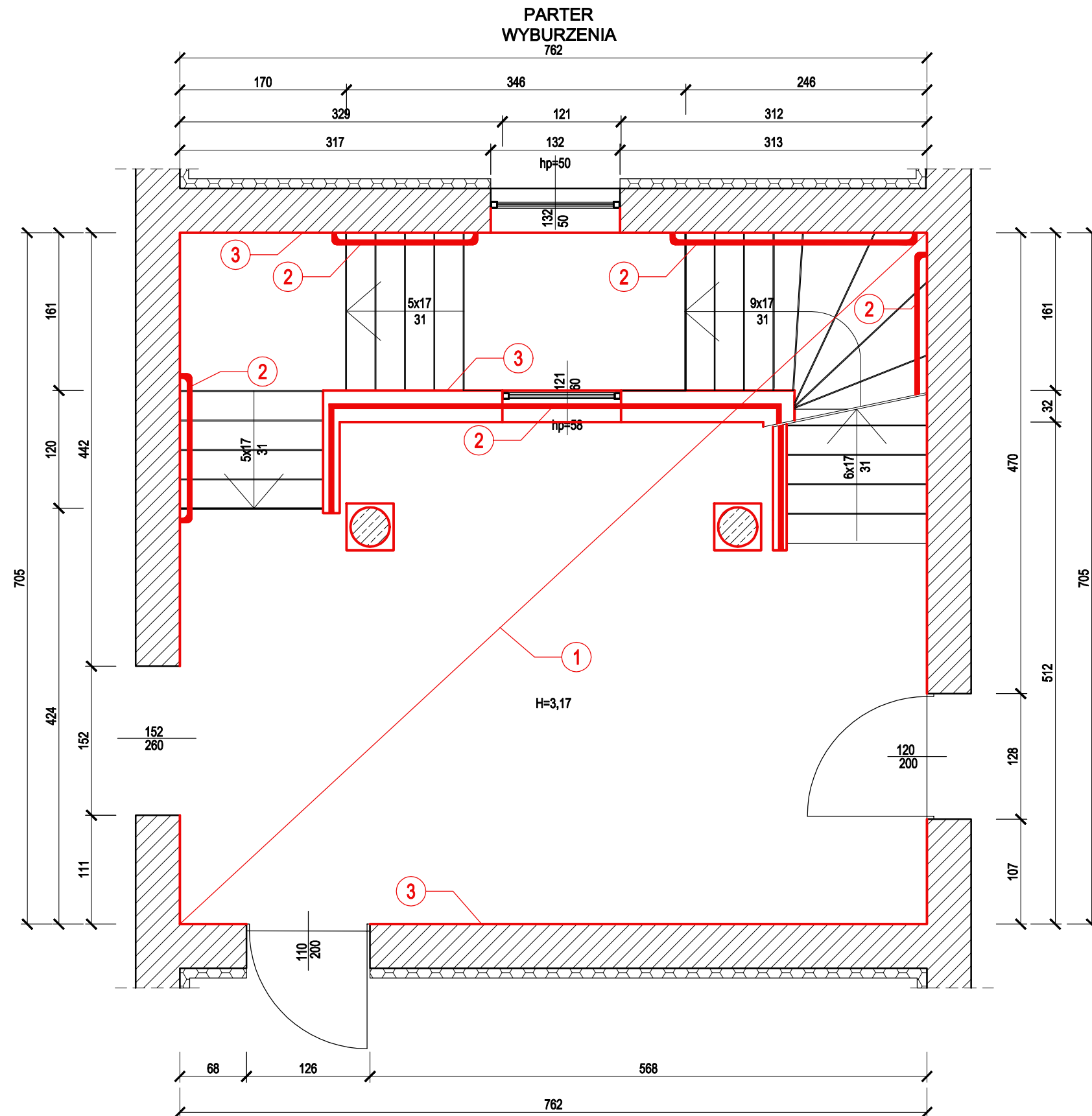


- 1 REMONT SCHODÓW
- 2 UZUPEŁNIANIE UBYTKÓW, MALOWANIE
- 3 MONTAŻ NOWYCH PORĘCZY I ZAPEZPIECZEŃ PRZED UPADKIEM

UWAGI:

- Wymiary podano w centymetrach, poziomy w metrach.
- Wymiary w świetle ścian z uwzględnieniem okładzin.
- Wymiary drzwi w świetle skrzydła.
- Wymiary okien w świetle otworu.
- Kolorem niebieskim oznaczono nowo projektowane prace/ elementy.
- Przed przystąpieniem do robót należy zaznajomić się z technologią robót przedstawioną w części opisowej projektu.
- Projektuje się uszorstnienie schodów, wykonanie frezowanych pasów przy krawędziach stopni, wprowadzenie żywicy i uzupełnienie ubytków, wykonać zgodnie z opisem.
- Projektuje się wykonanie nowej powłoki malarskiej w miejscach tego wymagających. Należy skuć gluche tynki i uzupełnić ubytki tynkiem cementowo- wapiennym. Zagruntować powierzchnię i wykonać gładź gipsową. Powierzchnie przeznaczone do malowania należy zagruntować i pomalować farbami lateksowymi.
- Projektuje się montaż nowych poręczy i zabezpieczeń przed upadkiem, wykonać zgodnie z opisem i częścią rysunkową.
- Rozpatrywać łącznie z pozostałymi rysunkami i opisem.
- Geometrię oraz lokalizacją poszczególnych elementów konstrukcyjnych zweryfikować na budowie.
- Wszelkie zmiany należy uprzednio konsultować i uzyskać aprobatę projektanta.

 BUILDINGS FOR SILESIA PROPERTY & TRAVEL		www: www.b-f-s.pl E-mail: bfspt.biuro@gmail.com Tel: +48 500 025 924	
NAZWA: REMONT WYBRANYCH POMIESZCZEŃ W ZSP1			
TREŚĆ RYSUNKU: KLATKA SCHODOWA- PIWNICA- PROJEKTOWANE PRACE			SKALA 1:25
PROJEKTOWAŁ: mgr inż. Tomasz ŚWIACZNY		UPRAWNIENIA SLK/1720/PBKb/24	PODPIS
BRANŻA KB	FAZA PROJEKTU PB	REWIZJA	DATA 02.2025
NR RYS. A2-1		STRONA	



- 1 USUNIĘCIE WYPOSAŻENIA Z KLATKI SCHODOWEJ
- 2 DEMONTAŻ ISNIEJĄCYCH PORĘCZY I ZABEZPIECZEŃ PRZED UPADKIEM
- 3 SKUCIE LASTRYKO ZE ŚCIAN

UWAGI:

1. Wymiary podano w centymetrach, poziomy w metrach.
2. Wymiary w świetle ścian z uwzględnieniem okładzin.
3. Wymiary drzwi w świetle skrzydła.
4. Wymiary okien w świetle otworu.
5. Kolorem czerwonym oznaczono wyburzenia/ rozbiórki.
6. Rozbiórki wykonywać ręcznie.
7. Przed przystąpieniem do robót zaznajomić się z technologią przedstawioną w części opisowej.
8. Przed przystąpieniem do prac usunąć z klatki schodowej elementy wyposażenia, jeśli nie ma możliwości wyniesienia to zabezpieczyć na czas prowadzenia prac.
9. Projektuje się usunięcie istniejących poręczy i zabezpieczeń przed upadkiem. Otrzymane elementy należy zutylizować.
10. Projektuje się skucie istniejącej warstwy wykończeniowej z ścian w postaci lastryko. Otrzymane odpady należy zutylizować.
11. Rozpatrywać łącznie z pozostałymi rysunkami i opisem.
12. Geometrię oraz lokalizację poszczególnych elementów konstrukcyjnych zweryfikować na budowie.
13. Wszelkie zmiany należy uprzednio konsultować i uzyskać aprobatę projektanta.

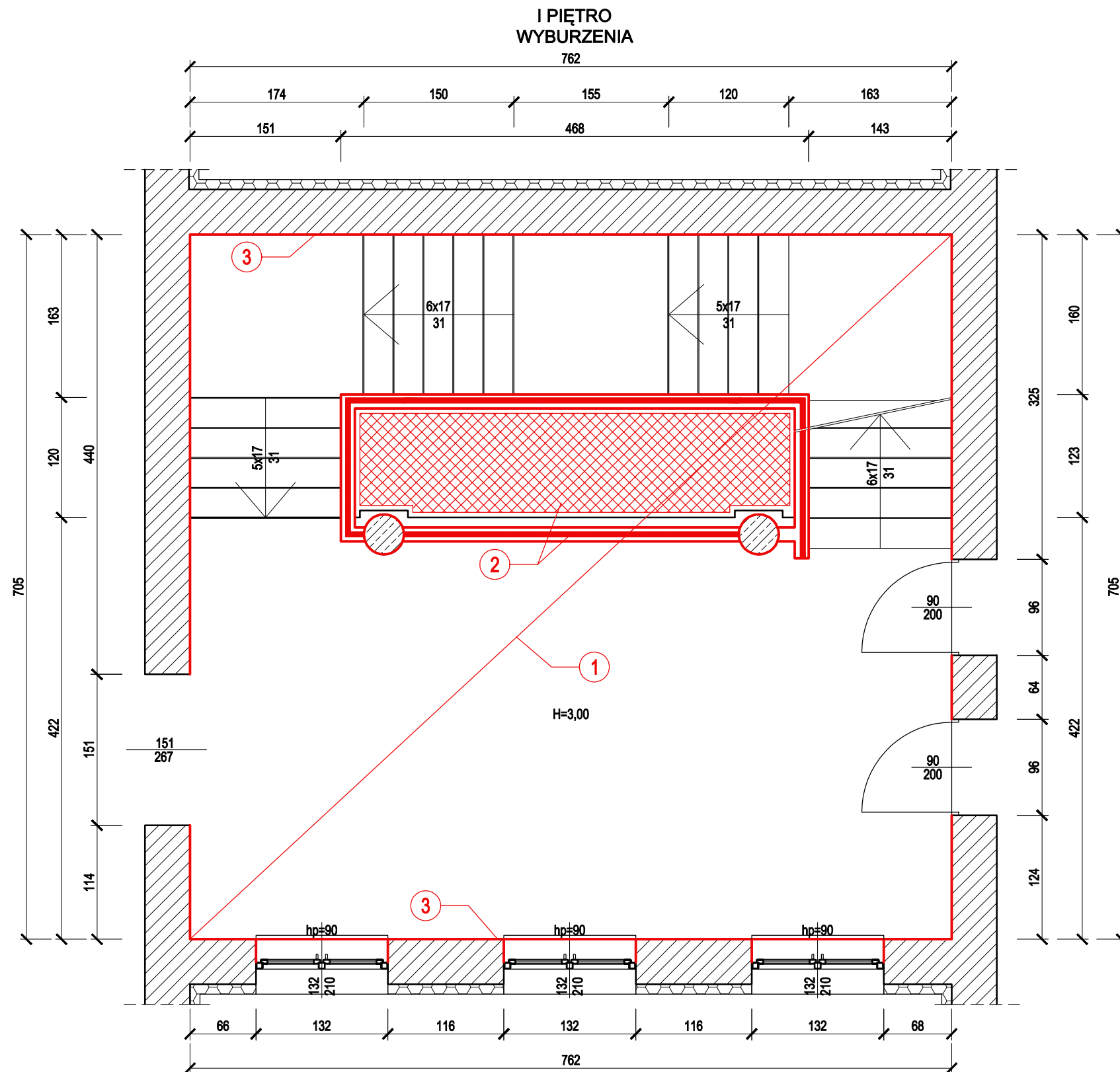
BFS BUILDINGS FOR SILESIA PROPERTY & TRAVEL		www: E-mail: Tel:	www.b-f-s.pl bfspt.biuro@gmail.com +48 500 025 924
NAZWA: REMONT WYBRANYCH POMIESZCZEŃ W ZSP1			
TREŚĆ RYSUNKU: KLATKA SCHODOWA- PARTER- WYBURZENIA			SKALA 1:50
PROJEKTOWAŁ: mgr inż. Tomasz ŚWIACZNY		UPRAWNIENIA SLK/1720/PBKb/24	PODPIS
BRANŻA KB	FAZA PROJEKTU PB	REWIZJA	DATA 02.2025
NR RYS. A3		STRONA	

Architectural floor plan of a rectangular room with a diagonal partition. The plan includes dimensions for overall size (705x762), room sections (442x317 and 470x313), and a sloped area (H=3,17). It shows a staircase with 16 steps (5x17 and 6x17), a door (120x200), and various wall and furniture dimensions. Numbered callouts 1, 2, 3, and 4 point to specific features.

- UWAGI:

1. Wymiary podano w centymetrach, poziomy w metrach.
2. Wymiary w świetle ścian z uwzględnieniem okładzin.
3. Wymiary drzwi w świetle skrzydła.
4. Wymiary okien w świetle otworu.
5. Kolorem niebieskim oznaczono nowo projektowane prace/ elementy.
6. Przed przystąpieniem do robót należy zaznajomić się z technologią robót przedstawioną w części opisowej projektu.
7. Projektuje się uszorstnienie schodów, wykonanie frezowanych pasów przy krawędziach stopni, wprowadzenie żywicy i uzupełnienie ubytków, wykonać zgodnie z opisem.
8. Projektuje się wykonanie nowej powłoki malarskiej w miejscach tego wymagających. Należy skuć gluche tynki i uzupełnić ubytki tynkiem cementowo- wapiennym. Zagruntować powierzchnię i wykonać gładź gipsową. Powierzchnie przeznaczone do malowania należy zagruntować i pomalować farbami lateksowymi.
9. Projektuje się montaż nowych poręczy i zabezpieczeń przed upadkiem, wykonać zgodnie z opisem i częścią rysunkową.
10. Rozpatrywać łącznie z pozostałymi rysunkami i opisem.
11. Geometrię oraz lokalizacją poszczególnych elementów konstrukcyjnych zweryfikować na budowie.
12. Wszelkie zmiany należy uprzednio konsultować i uzyskać aprobatę projektanta.


 <p>BFS BUILDINGS FOR SILESIA PROPERTY & TRAVEL</p>		<p>www: www.b-f-s.pl E-mail: bfspt.biuro@gmail.com Tel: +48 500 025 924</p>	
<p>NAZWA:</p> <p>REMONT WYBRANYCH POMIESZCZEŃ W ZSP1</p>			
<p>TREŚĆ RYSUNKU:</p> <p>KŁATKA SCHODOWA- PARTER- PROJEKTOWANE PRACE</p>			<p>SKALA</p> <p>1:50</p>
<p>PROJEKTOWAŁ:</p> <p>mgr inż. Tomasz ŚWIA CZNY</p>		<p>UPRAWNIENIA</p> <p>SLK/1720/PBKb/24</p>	
<p>BRANŻA</p> <p>KB</p>	<p>FAZA PROJEKTU</p> <p>PB</p>	<p>REWIZJA</p> <p>DATA</p> <p>02.2025</p>	<p>NR RYS.</p> <p>A3-1</p>
			<p>STRONA</p>

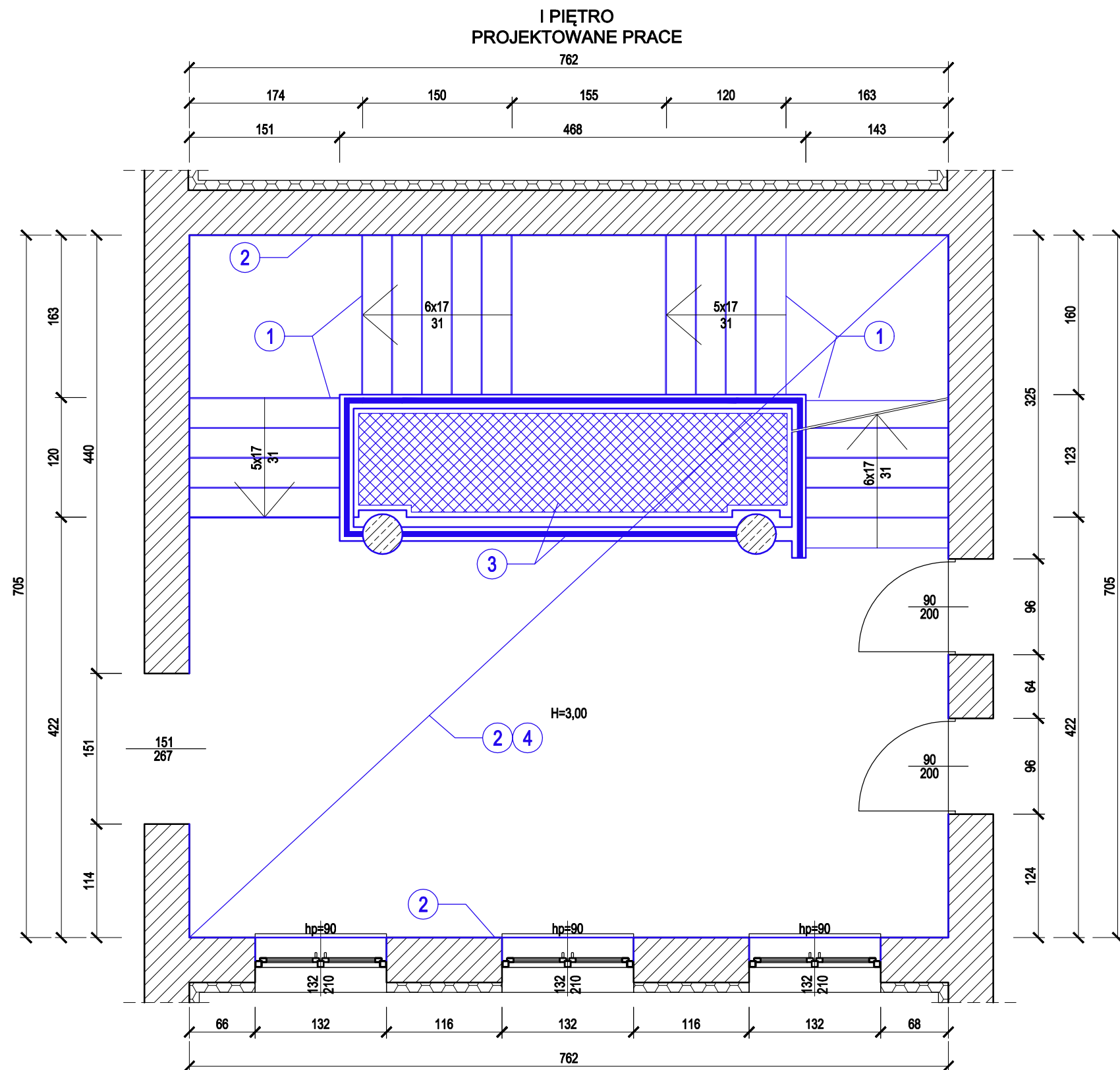


- 1 USUNIĘCIE WYPOSAŻENIA Z KLATKI SCHODOWEJ
- 2 DEMONTAŻ ISNIEJĄCYCH PORĘCZY I ZABEZPIECZEŃ PRZED UPADKIEM
- 3 SKUCIE LASTRYKO ZE ŚCIAN

UWAGI:

1. Wymiary podano w centymetrach, poziomy w metrach.
2. Wymiary w świetle ścian z uwzględnieniem okładzin.
3. Wymiary drzwi w świetle skrzydła.
4. Wymiary okien w świetle otworu.
5. Kolorem czerwonym oznaczono wyburzenia/ rozbiórki.
6. Rozbiórki wykonywać ręcznie.
7. Przed przystąpieniem do robót zaznajomić się z technologią przedstawioną w części opisowej.
8. Przed przystąpieniem do prac usunąć z klatki schodowej elementy wyposażenia, jeśli nie ma możliwości wyniesienia to zabezpieczyć na czas prowadzenia prac.
9. Projektuje się usunięcie istniejących poręczy i zabezpieczeń przed upadkiem. Otrzymane elementy należy zutylizować.
10. Projektuje się skucie istniejącej warstwy wykończeniowej z ścian w postaci lastryko. Otrzymane odpady należy zutylizować.
11. Rozpatrywać łącznie z pozostałymi rysunkami i opisem.
12. Geometrię oraz lokalizację poszczególnych elementów konstrukcyjnych zweryfikować na budowie.
13. Wszelkie zmiany należy uprzednio konsultować i uzyskać aprobatę projektanta.

 BFS BUILDINGS FOR SILESIA PROPERTY & TRAVEL		www: www.b-f-s.pl E-mail: bfspt.biuro@gmail.com Tel: +48 500 025 924	
NAZWA: REMONT WYBRANYCH POMIESZCZEŃ W ZSP1			
TREŚĆ RYSUNKU: KLATKA SCHODOWA- PIĘTRO- WYBURZENIA			SKALA 1:50
PROJEKTOWAŁ: mgr inż. Tomasz ŚWIACZNY		UPRAWNIENIA SLK/1720/PBKb/24	PODPIS
BRANŻA KB	FAZA PROJEKTU PB	REWIZJA	DATA 02.2025
			NR RYS. A4
			STRONA

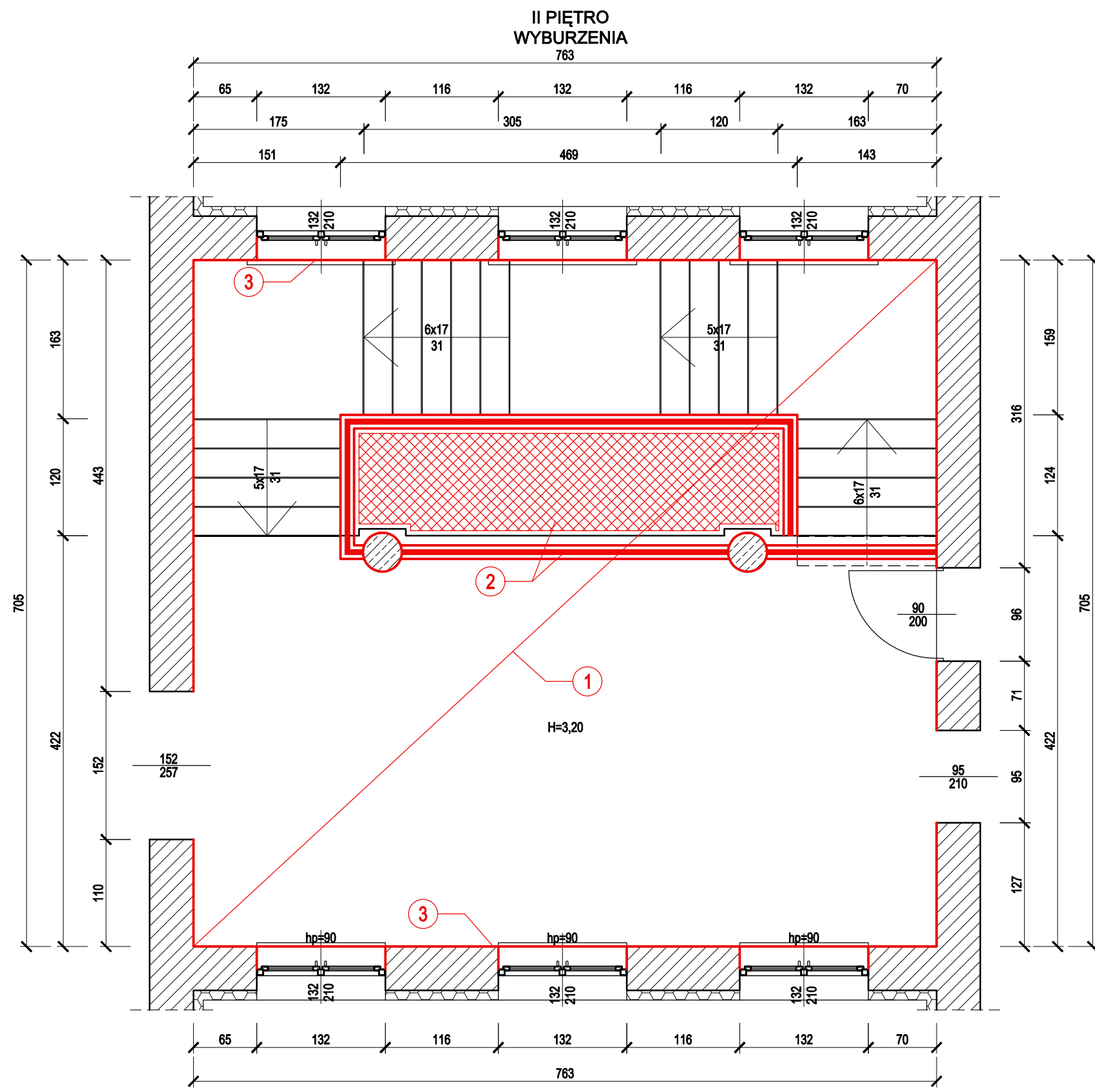


- 1 REMONT SCHODÓW
- 2 UZUPEŁNIANIE UBYTKÓW, MAŁOWANIE
- 3 MONTAŻ NOWYCH PORĘCZY
- 4 WNIESIENIE WYPOSAŻENIA SALI

UWAGI:

- Wymiary podano w centymetrach, poziomy w metrach.
- Wymiary w świetle ścian z uwzględnieniem okładzin.
- Wymiary drzwi w świetle skrzydła.
- Wymiary okien w świetle otworu.
- Kolorem niebieskim oznaczono nowo projektowane prace/ elementy.
- Przed przystąpieniem do robót należy zaznajomić się z technologią robót przedstawioną w części opisowej projektu.
- Projektuje się uszorstnienie schodów, wykonanie frezowanych pasów przy krawędziach stopni, wprowadzenie żywicy i uzupełnienie ubytków, wykonać zgodnie z opisem.
- Projektuje się wykonanie nowej powłoki malarskiej w miejscach tego wymagających. Należy skuć gładkie tynki i uzupełnić ubytki tynkiem cementowo- wapiennym. Zagruntować powierzchnię i wykonać gładź gipsową. Powierzchnie przeznaczone do malowania należy zagruntować i pomalować farbami lateksowymi.
- Projektuje się montaż nowych poręczy i zabezpieczeń przed upadkiem, wykonać zgodnie z opisem i częścią rysunkową.
- Rozpatrywać łącznie z pozostałymi rysunkami i opisem.
- Geometrię oraz lokalizacją poszczególnych elementów konstrukcyjnych zweryfikować na budowie.
- Wszelkie zmiany należy uprzednio konsultować i uzyskać aprobatę projektanta.

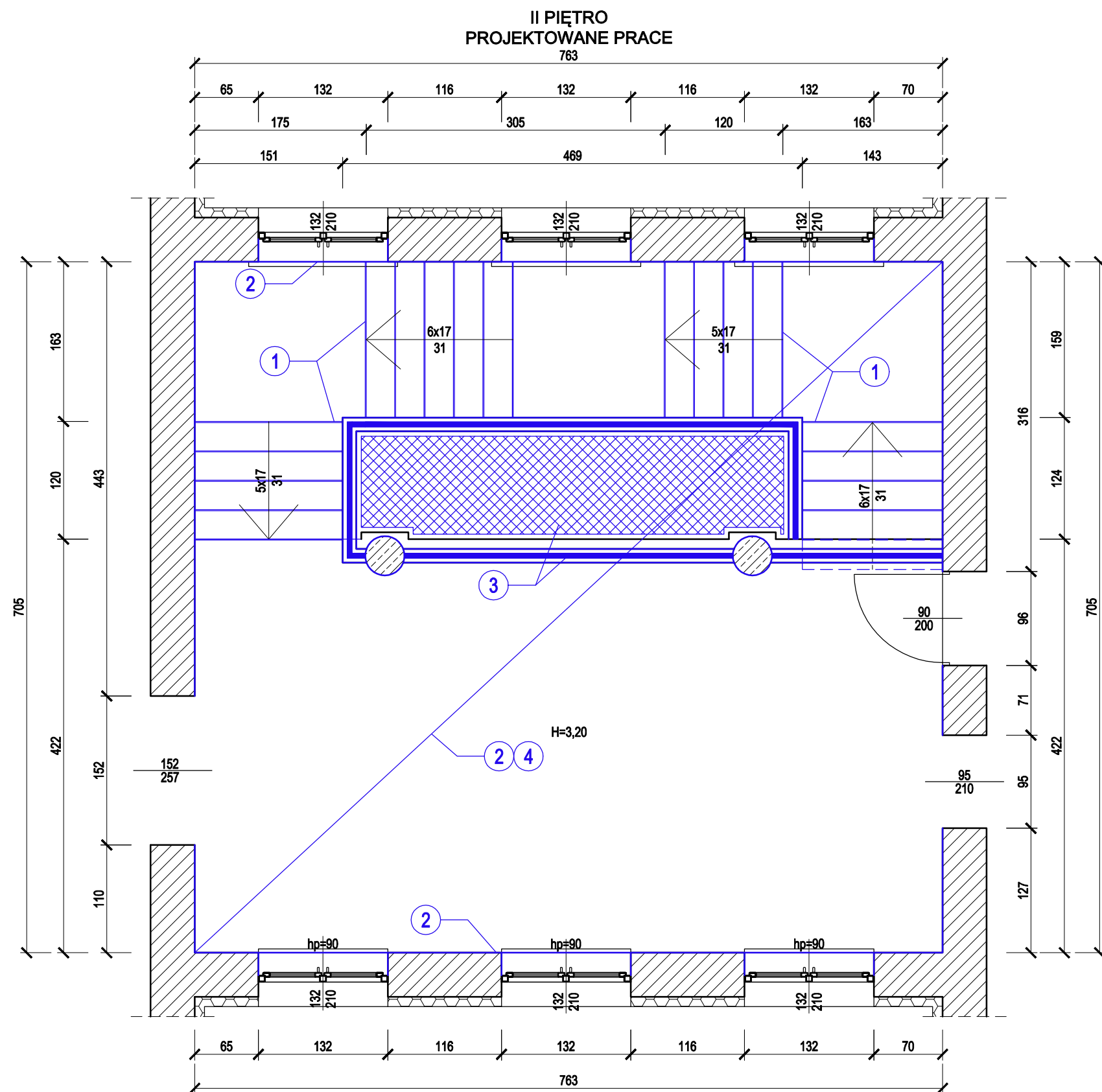
 BUILDINGS FOR SILESIA PROPERTY & TRAVEL		www: E-mail: Tel:		www.b-f-s.pl bfspt.biuro@gmail.com +48 500 025 924	
NAZWA: REMONT WYBRANYCH POMIESZCZEŃ W ZSP1					
TREŚĆ RYSUNKU: KLATKA SCHODOWA- PIĘTRO- PROJEKTOWANE PRACE				SKALA 1:50	
PROJEKTOWAŁ: mgr inż. Tomasz ŚWIACZNY		UPRAWNIENIA SLK/1720/PBKb/24		PODPIS	
BRANŻA KB	FAZA PROJEKTU PB	REWIZJA	DATA 02.2025	NR RYS. A4-1	STRONA



- 1 USUNIĘCIE WYPOSAŻENIA Z KLATKI SCHODOWEJ
- 2 DEMONTAŻ ISNIEJĄCYCH PORĘCZY I ZABEZPIECZEŃ PRZED UPADKIEM
- 3 SKUCIE LASTRYKO ZE ŚCIAN

- UWAGI:**
- Wymiary podano w centymetrach, poziomy w metrach.
 - Wymiary w świetle ścian z uwzględnieniem okładzin.
 - Wymiary drzwi w świetle skrzydła.
 - Wymiary okien w świetle otworu.
 - Kolorem czerwonym oznaczono wyburzenia/ rozbiórki.
 - Rozbiórki wykonywać ręcznie.
 - Przed przystąpieniem do robót zaznajomić się z technologią przedstawioną w części opisowej.
 - Przed przystąpieniem do prac usunąć z klatki schodowej elementy wyposażenia, jeśli nie ma możliwości wyniesienia to zabezpieczyć na czas prowadzenia prac.
 - Projektuje się usunięcie istniejących poręczy i zabezpieczeń przed upadkiem. Otrzymane elementy należy zutylizować.
 - Projektuje się skucie istniejącej warstwy wykończeniowej z ścian w postaci lastryko. Otrzymane odpady należy zutylizować.
 - Rozpatrywać łącznie z pozostałymi rysunkami i opisem.
 - Geometrię oraz lokalizację poszczególnych elementów konstrukcyjnych zweryfikować na budowie.
 - Wszelkie zmiany należy uprzednio konsultować i uzyskać aprobatę projektanta.

BFS BUILDINGS FOR SILESIA PROPERTY & TRAVEL		www: E-mail: Tel:	www.b-f-s.pl bfspt.biuro@gmail.com +48 500 025 924
NAZWA: REMONT WYBRANYCH POMIESZCZEŃ W ZSP1			
TREŚĆ RYSUNKU: KLATKA SCHODOWA- II PIĘTRO- WYBURZENIA			SKALA 1:50
PROJEKTOWAŁ: mgr inż. Tomasz ŚWIA CZNY		UPRAWNIENIA SLK/1720/PBKb/24	PODPIS
BRANŻA KB	FAZA PROJEKTU PB	REWIZJA	DATA 02.2025
NR RYS. A5		STRONA	



- 1 REMONT SCHODÓW
- 2 UZUPEŁNIANIE UBYTKÓW, MAŁOWANIE
- 3 MONTAŻ NOWYCH PORĘCZY
- 4 WNIESIENIE WYPOSAŻENIA SALI

UWAGI:

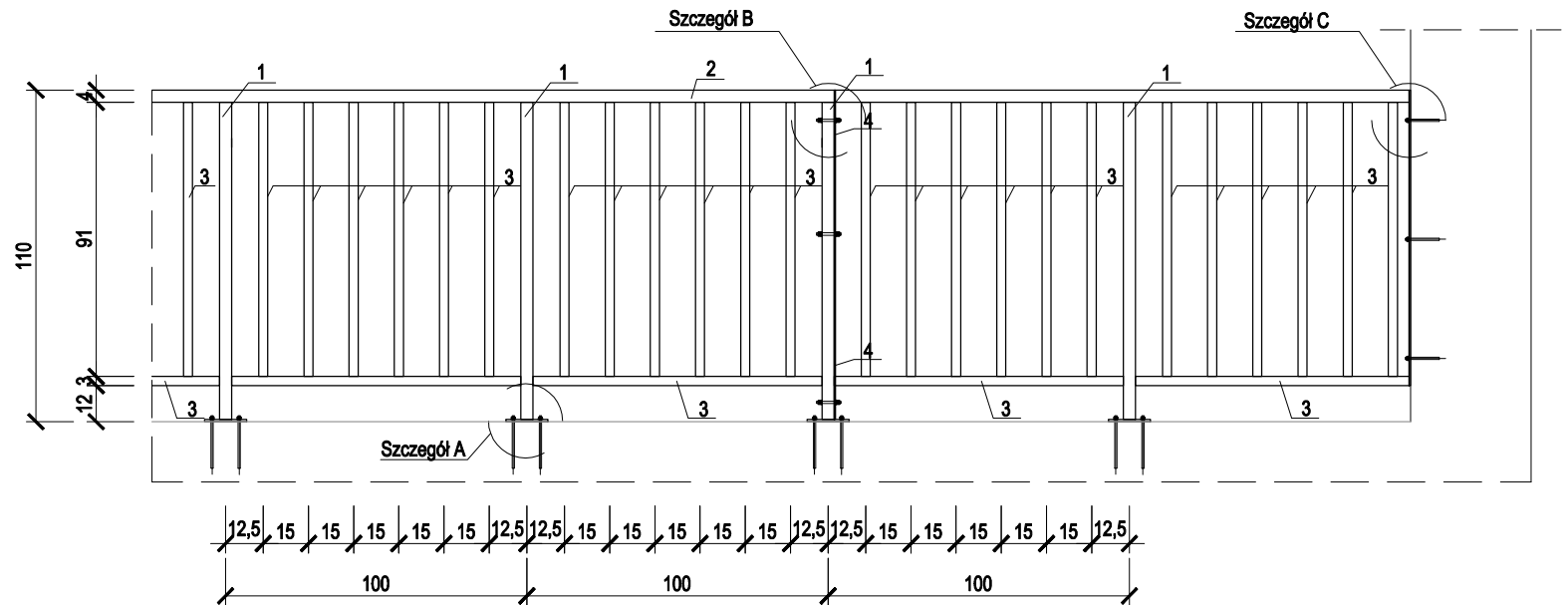
- Wymiary podano w centymetrach, poziomy w metrach.
- Wymiary w świetle ścian z uwzględnieniem okładzin.
- Wymiary drzwi w świetle skrzydła.
- Wymiary okien w świetle otworu.
- Kolorem niebieskim oznaczono nowo projektowane prace/ elementy.
- Przed przystąpieniem do robót należy zaznaczyć się z technologią robót przedstawioną w części opisowej projektu.
- Projektuje się uszorstnienie schodów, wykonanie frezowanych pasów przy krawędziach stopni, wprowadzenie żywicy i uzupełnienie ubytków, wykonać zgodnie z opisem.
- Projektuje się wykonanie nowej powłoki malarskiej w miejscach tego wymagających. Należy skuć gładze tynki i uzupełnić ubytki tynkiem cementowo- wapiennym. Zagruntować powierzchnię i wykonać gładź gipsową. Powierzchnie przeznaczone do malowania należy zagruntować i pomalować farbami lateksowymi.
- Projektuje się montaż nowych poręczy i zabezpieczeń przed upadkiem, wykonać zgodnie z opisem i częścią rysunkową.
- Rozpatrywać łącznie z pozostałymi rysunkami i opisem.
- Geometrię oraz lokalizacją poszczególnych elementów konstrukcyjnych zweryfikować na budowie.
- Wszelkie zmiany należy uprzednio konsultować i uzyskać aprobatę projektanta.

 BFS BUILDINGS FOR SILESIA PROPERTY & TRAVEL		www: E-mail: Tel:	www.b-f-s.pl bfspt.biuro@gmail.com +48 500 025 924
NAZWA: REMONT WYBRANYCH POMIESZCZEŃ W ZSP1			
TREŚĆ RYSUNKU: KLATKA SCHODOWA- II PIĘTRO- PROJEKTOWANE PRACE			SKALA 1:50
PROJEKTOWAŁ: mgr inż. Tomasz ŚWIACZNY		UPRAWNIENIA SLK/1720/PBKb/24	PODPIS
BRANŻA KB	FAZA PROJEKTU PB	REWIZJA	DATA 02.2025
NR RYS. A5-1		STRONA	

SCHEMAT KONSTRUOWANIA PORĘCZY SCHODÓW

LEGENDA:

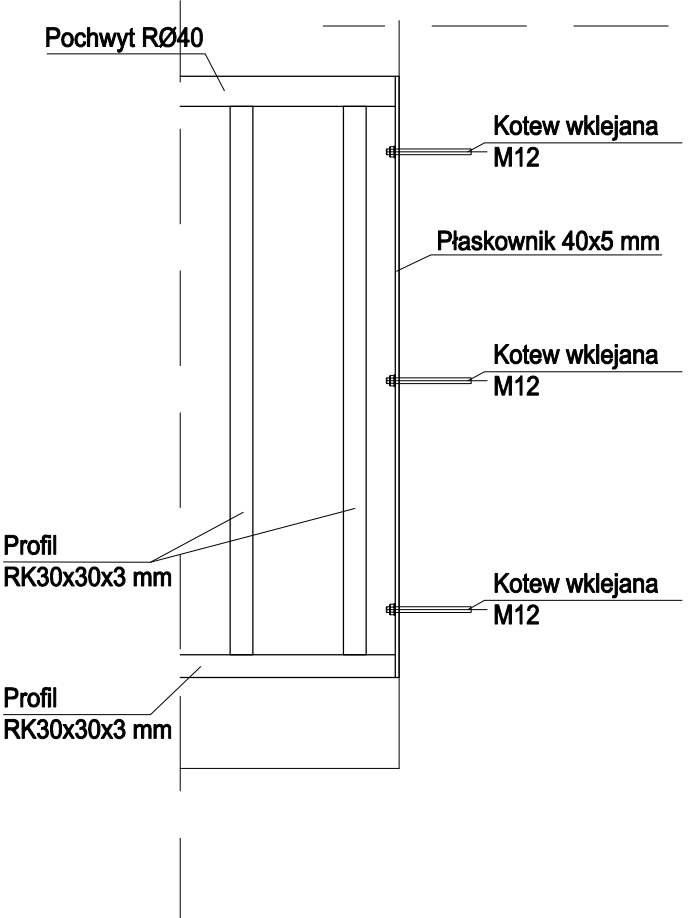
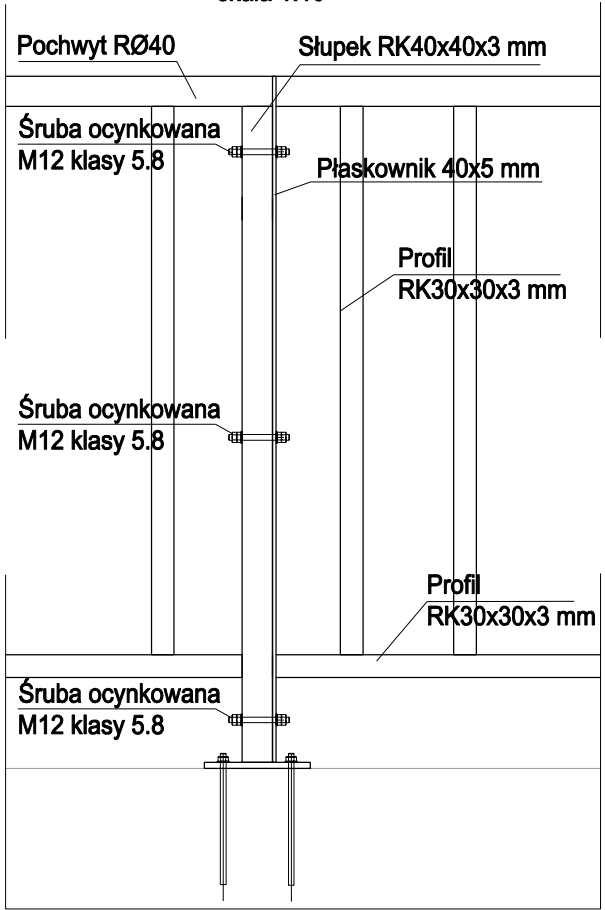
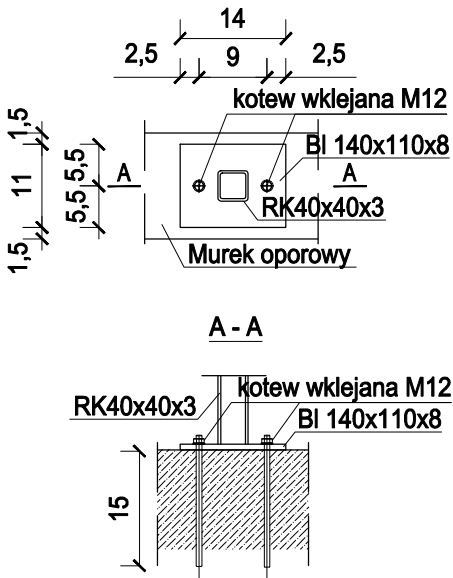
- 1 - Słupek profil RK40x40x3 mm
2 - Pochwyt profil RØ40 mm
3 - Profil RK30x30x3 mm
4 - Płaskownik 40x5 mm



SZCZEGÓŁ "C"
Kotwienie barierki w słupie
skala 1:10

SZCZEGÓŁ "B"
Połączenie transportowych
fragmentów barierki
skala 1:10

SZCZEGÓŁ "A"
MONTAŻ SŁUPKÓW BARIEREK
skala 1:10



UWAGI:

- Wymiary podano w centymetrach.
- Barierkę należy wykonać z elementów ze stali konstrukcyjnej S235 oraz zabezpieczyć poprzez ocynkowanie.
- Poszczególne elementy barierki wykonać z elementów zgodnie z oznaczeniami na rysunku:
 - słupek główny: RK 40x40x3
 - słupki pośrednie (pionowe i poziome) RK 30x30x3
 - pochwyty RØ40
- Barierkę należy podzielić na części transportowe. Poszczególne fragmenty barierki należy skrócić na budowie za pomocą ocynkowanych śrub M12 klasy 5.8, zgodnie ze szczegółem "B".
- Słupki główne barierki montować do policzków schodów/ murków zgodnie ze szczegółem "A".
- Barierki montować to słupów za pomocą kotew zgodnie ze szczegółem "C".
- Rozpatrywać łącznie z pozostałymi rysunkami i opisem.
- Przed zleceniem wykonania barierki należy dokładnie sprawdzić wszystkie wymiary, pamiętając o spełnieniu wymagań wynikających z przepisów warunków technicznych i dostosowania dla osób niepełnosprawnych:
 - minimalna wysokość barierki wynosi 110 cm
 - przestrzenie między elementami konstrukcyjnymi barierki wynoszą maksymalnie 12 cm
- Geometrię oraz lokalizację poszczególnych elementów konstrukcyjnych zweryfikować na budowie.
- Barierki należy wykonać w oparciu o projekt warsztatowy dostarczony przez wytwórcę konstrukcji.
- Wszelkie zmiany należy uprzednio konsultować i uzyskać aprobatę projektanta.

DANE MATERIAŁOWE:

- 1) Stal: S235
2) Śruby: Kl. 5.8
3) Kotwy: M12

BFS BUILDINGS FOR SILESIA PROPERTY & TRAVEL		www: E-mail: Tel:	www.b-f-s.pl bfspt.biuro@gmail.com +48 500 025 924
NAZWA: REMONT WYBRANYCH POMIESZCZEŃ W ZSP1			
TREŚĆ RYSUNKU: SCHEMAT PORĘCZY		SKALA: 1:50	
PROJEKTOWAŁ: mgr inż. Tomasz ŚWIACZNY		UPRAWNIENIA SLK/1720/PBKb/24	PODPIS
BRANŻA KB	FAZA PROJEKTU PB	REWIZJA	DATA 02.2025
NR RYS. A6		STRONA	